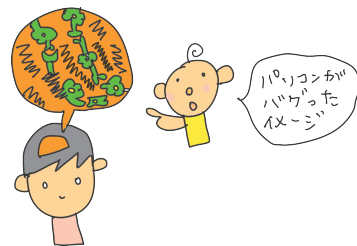




## どんな病気？

のう きのう ちょうせい  
脳の機能の調整がうまくいかなくなって、幻聴や妄想、  
生活しづらさなどの症状があらわれる病気



## どんなことがおきるの？（症状と経過）

ようせい

### 陽性症状

- 幻聴：ほかの人にはきこえない声がきこえる
- 妄想：現実には起こっていないことを確信してしまう
- 考えや言動がまとまらないなど



本人にとっては幻聴や妄想は実際に体験していること

いんせい

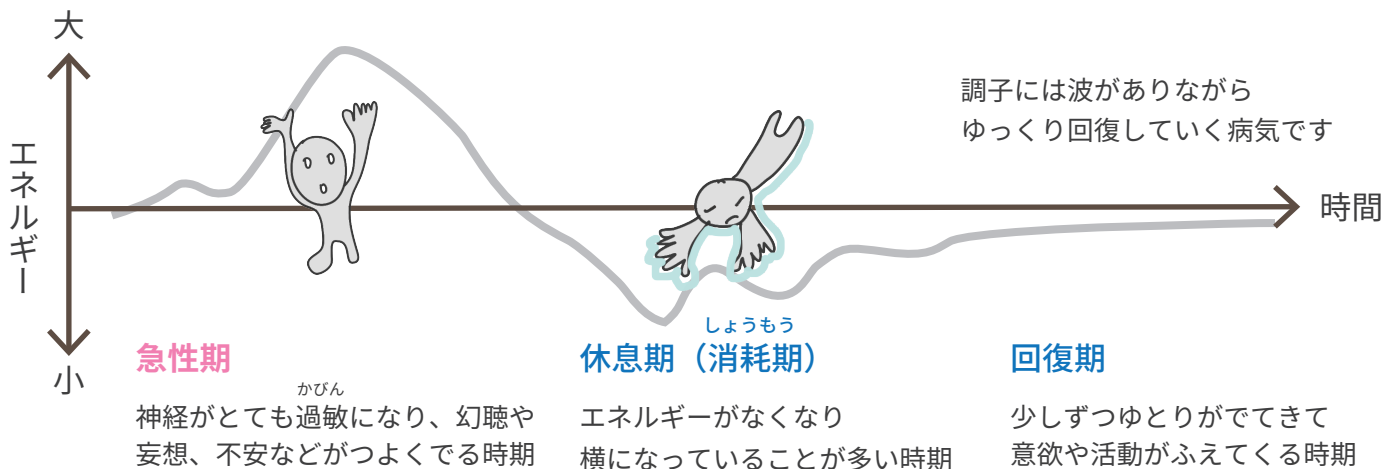
### 陰性症状

- 意欲ややる気がでない
- つかれやすい
- 生活のしづらさなど

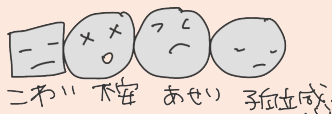


段取り下しになる  
人付き合い  
会話の好きさ  
仕事・家事・育児  
への影響etc

なまけや性格ではなく病気の症状です



こんな気持ちになりやすい



こわい 不安 あせり 孤独感



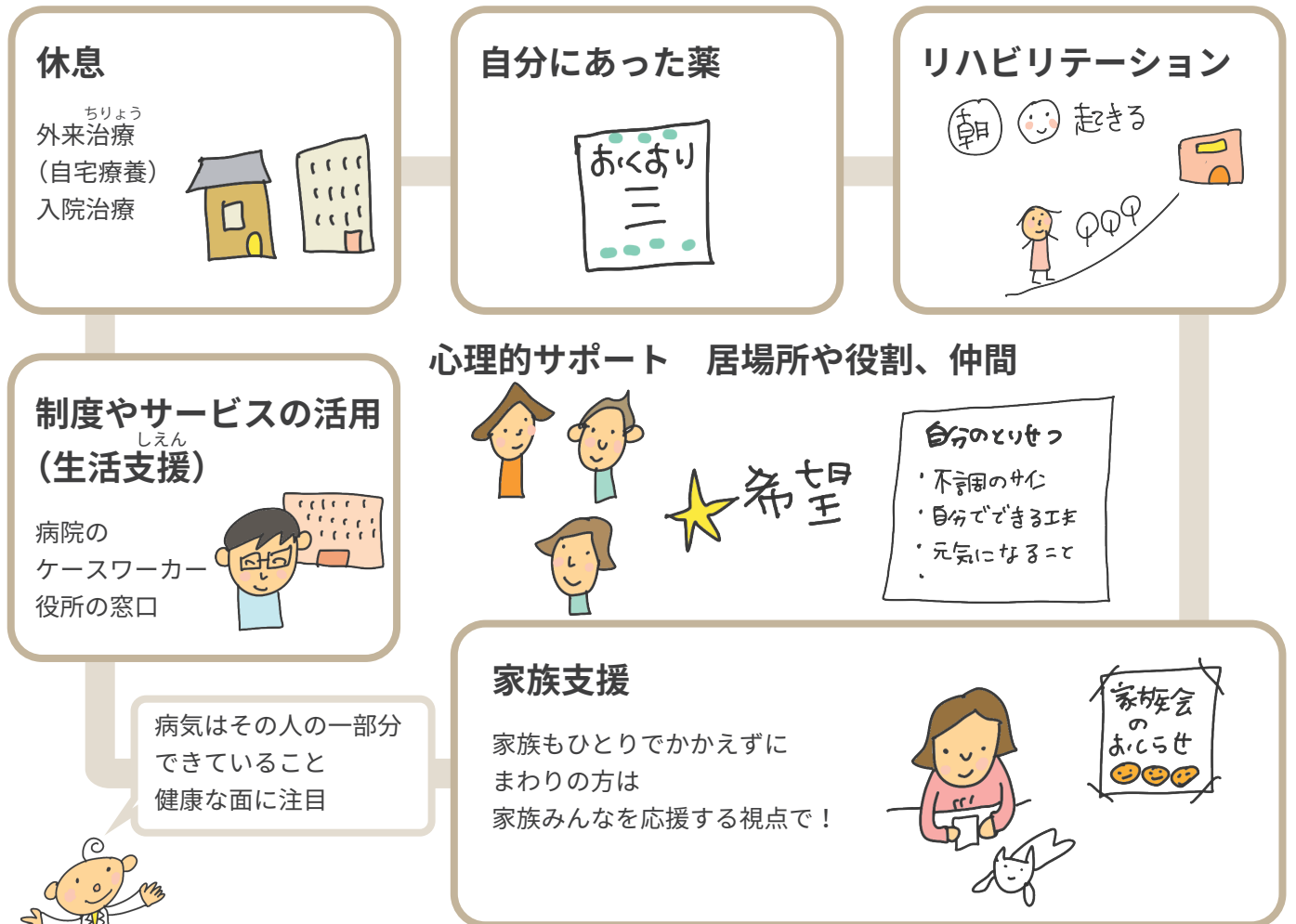
おかつもらえない

# 統合失調症 2

その人に合わせたオーダーメイドのサポートを見つけます。  
安心できる環境や人とのつながり、希望は、回復の力になります。



## 回復のサポートになることは？



※家族だけでも相談できる公の機関に、せいしんほけんふくし精神保健福祉センター  
保健所 [精神保健担当] があります。相談は無料です。

## どれくらいの人がいるの？

およそ 100 人に 1 人弱\* の人がかかる、とても身近な病気です

10 代後半～30 才頃の発症が多い若者の病気です

\* ところの情報サイト / 国立研究開発法人国立精神・神経医療研究センター 精神保険研究所

統合失調症は

- 誰でもなる可能性のある脳の病気
- × 気の弱さ、努力不足、育て方



子ども情報ステーション by ぶるすあるは  
子どもも大人もイラストで学ぶ病気や障がい  
©pulusualuha

子ども情報ステーション イラスト 病気

